

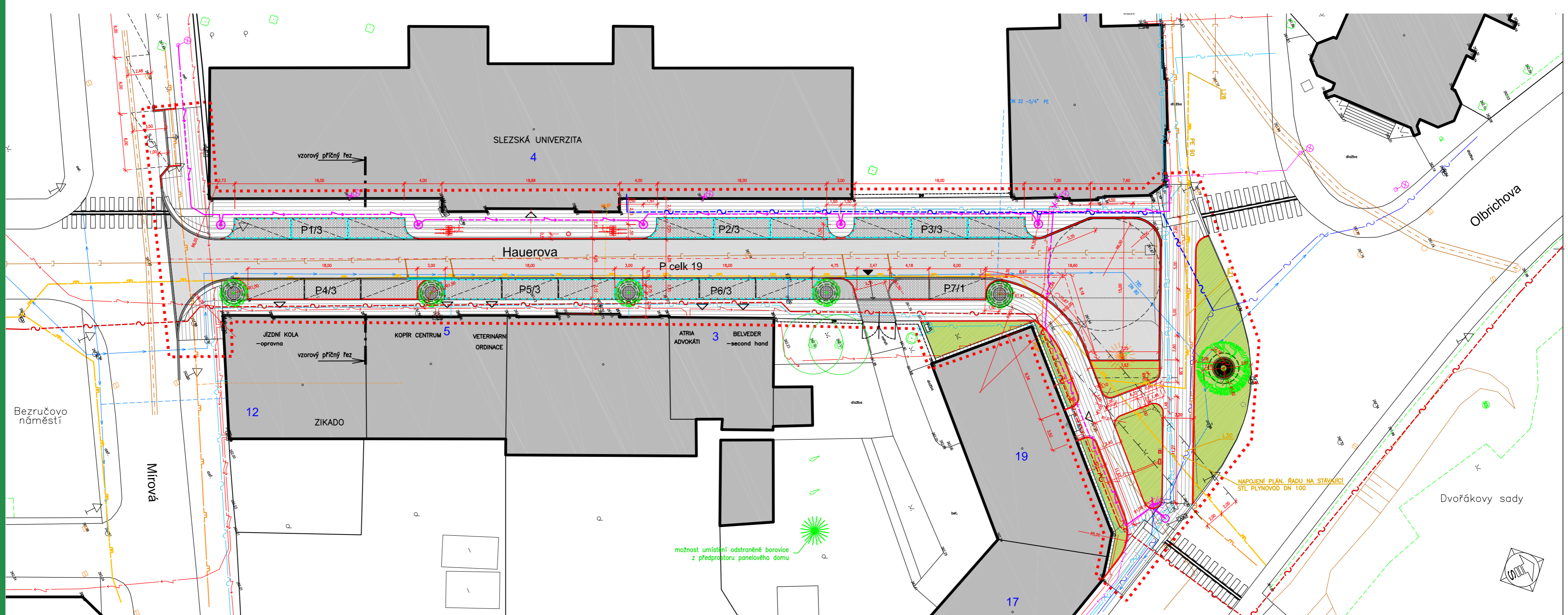
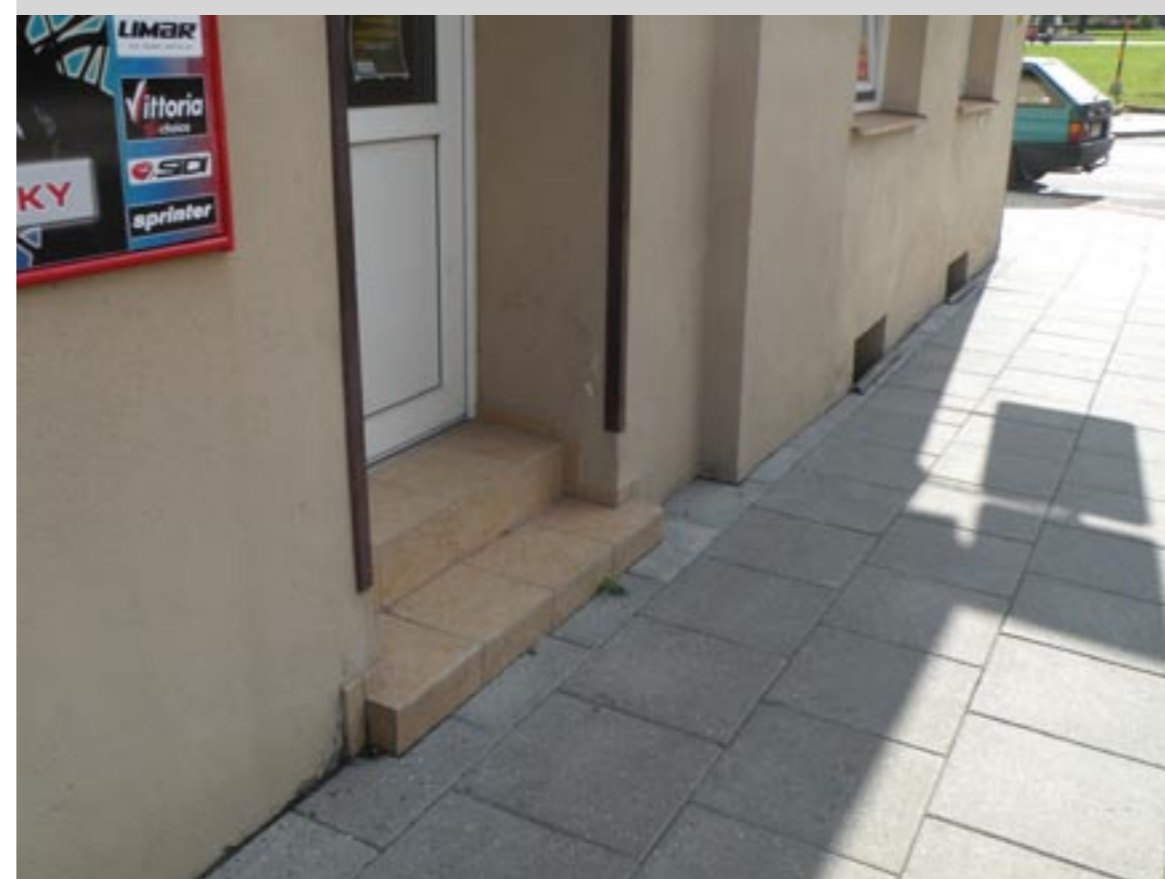
Hauerova ulice, Opava

Studio-D, Ing. Arch. Lubomír Dehner, Ing. Arch. Radomír Mašek



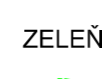
Ulice je pojmenována po Václavu Hauerovi (1860 - 1942), významné osobnosti českého národního hnutí na opavsku. Ulice přiléhá k hlavnímu městskému okruhu, bezprostředně obepínajícímu historické jádro města. Ulice je slepá, s příjezdem z Bezručova náměstí.

Současná rekonstrukce řeší situaci ulice, která je využívána především chodci a umožňuje parkování přiměřeného počtu aut. Rekonstrukce rehabilituje prostor ulice coby součást městského centra, obnovuje zeleň a kvalitní dlažební povrchy.



LEGENDA

	HRAVCE ŘEŠENO ÚZEMÍ		VOZOVKY - STAVAJÍCÍ		KANALIZACE - MURNÍ
	LINE HRNÍ TM - RÚŽENÉ		KANALIZACE - STAVAJÍCÍ		ROZVOD VO - MURNÍ
	LINE HRNÍ TM - RÚŽENÉ		NI - STAVAJÍCÍ		KABEL SÍŤE OPRAVA NET-PLANOVANÍ
	MURNÍ KOMUNIKACE-VÝŠOVÝ ZLOM		TELEFON - STAVAJÍCÍ		KABEL SÍŤE UP-PLANOVANÍ
	MURNÍ KOMUNIKACE-OLDEJNÝ PLOCH		VO - STAVAJÍCÍ		
	OLDEJNÝ-TM		PLNOVOD SIL - STAVAJÍCÍ		
	PLAZOVNÍ PRÁH KOMUNIKACE-ASFALT		PLNOVOD KVL - STAVAJÍCÍ		
	PARKOVACÍ STĚNA-ZÁKL. SLAŽKA R/10/20 SEŠA		KABEL SÍŤE OPRAVA NET-STAVAJÍCÍ		
	CHODNÍK-PLOCHA BET. SLAŽKA 40/40 SEŠA				
	PROSTOROVÝ PŘEJÍZD-PÁK. SLAŽKA NEPRÁVĚLNÁ				
	PROSTOROVÝ PŘEJÍZD-PÁK. SLAŽKA PRÁVĚLNÁ				
	ZELEŇ				



ZELEŇ
 Odkaz (Převzato z knihy "Zeleň" v síti)
 podle: (Shodová úprava) Plán zeleně
 kořenný systém: (Shodová úprava)

VEŘ. OSVĚTLENÍ

úroveň lampy VO, rozř. typ: Amax 17, Sledník
 kapacitní 270, 270, 270, 270, 270, 270, 270, 270
 světelný tok: 270, 270, 270, 270, 270, 270, 270, 270

úroveň lampy VO, rozř. typ: Amax 17, Sledník
 kapacitní 270, 270, 270, 270, 270, 270, 270, 270

úroveň lampy VO, rozř. typ: Amax 17, Sledník
 kapacitní 270, 270, 270, 270, 270, 270, 270, 270

úroveň lampy VO, rozř. typ: Amax 17, Sledník
 kapacitní 270, 270, 270, 270, 270, 270, 270, 270

úroveň lampy VO, rozř. typ: Amax 17, Sledník
 kapacitní 270, 270, 270, 270, 270, 270, 270, 270

úroveň lampy VO, rozř. typ: Amax 17, Sledník
 kapacitní 270, 270, 270, 270, 270, 270, 270, 270

úroveň lampy VO, rozř. typ: Amax 17, Sledník
 kapacitní 270, 270, 270, 270, 270, 270, 270, 270

úroveň lampy VO, rozř. typ: Amax 17, Sledník
 kapacitní 270, 270, 270, 270, 270, 270, 270, 270

Zodp. projektant	Ing. arch. Lubomír DEHNER	Ing. arch. Radomír MAŠEK	STUDIUM
Investor	Městské úřady, Opava	Městské úřady, Opava	
Město, úř.	Opava (Předměstí)	Kraj: Moravskoslezský	
Objekt	OPRAVA HAUEROVY ULICE	OPAVA	
Datum	11.06.2008	Stupeň	02
Číslo	1526/2008	Formát	A 3
Číslo	1526/2008	Měřítko	1:200
Číslo	1526/2008	Strana	03