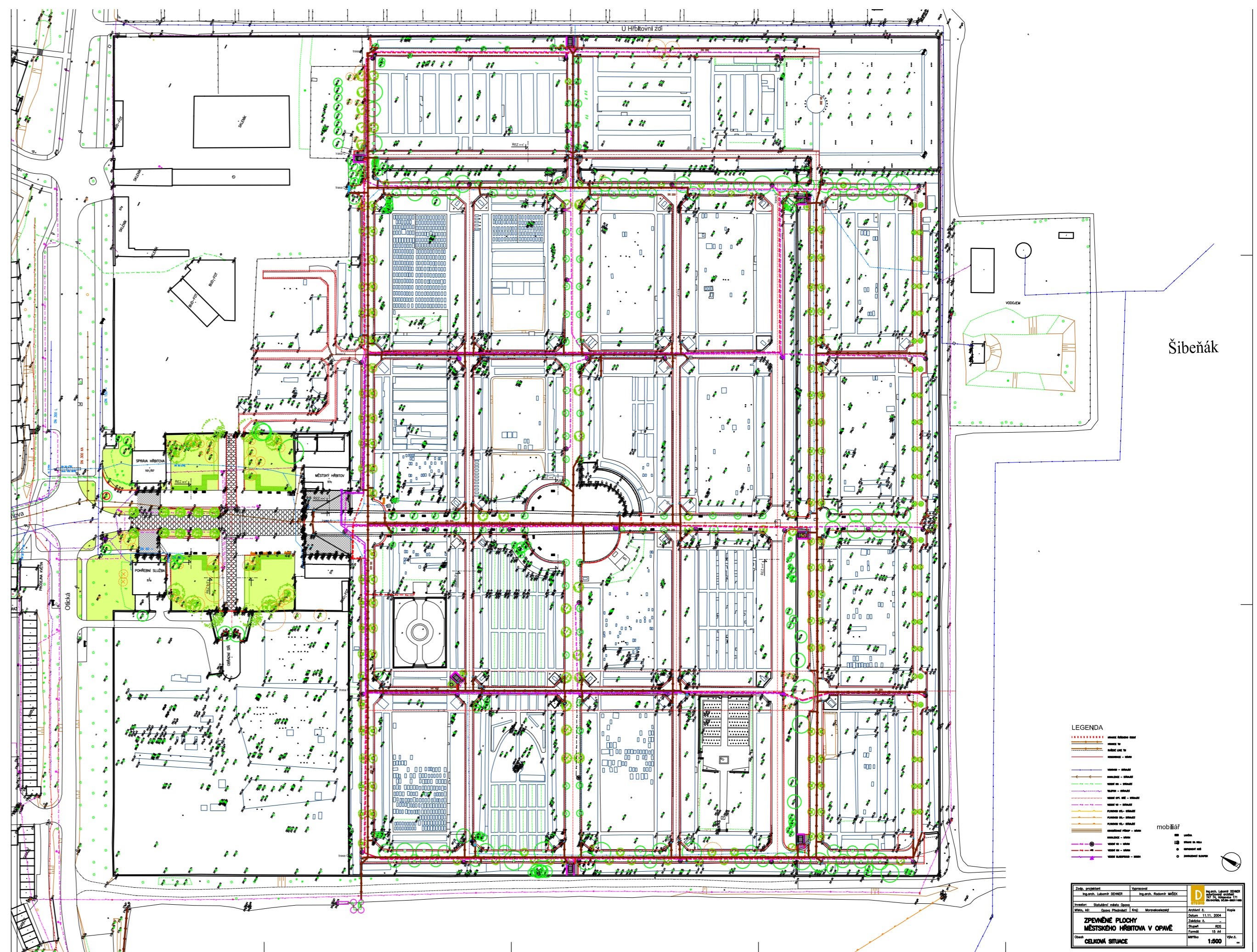
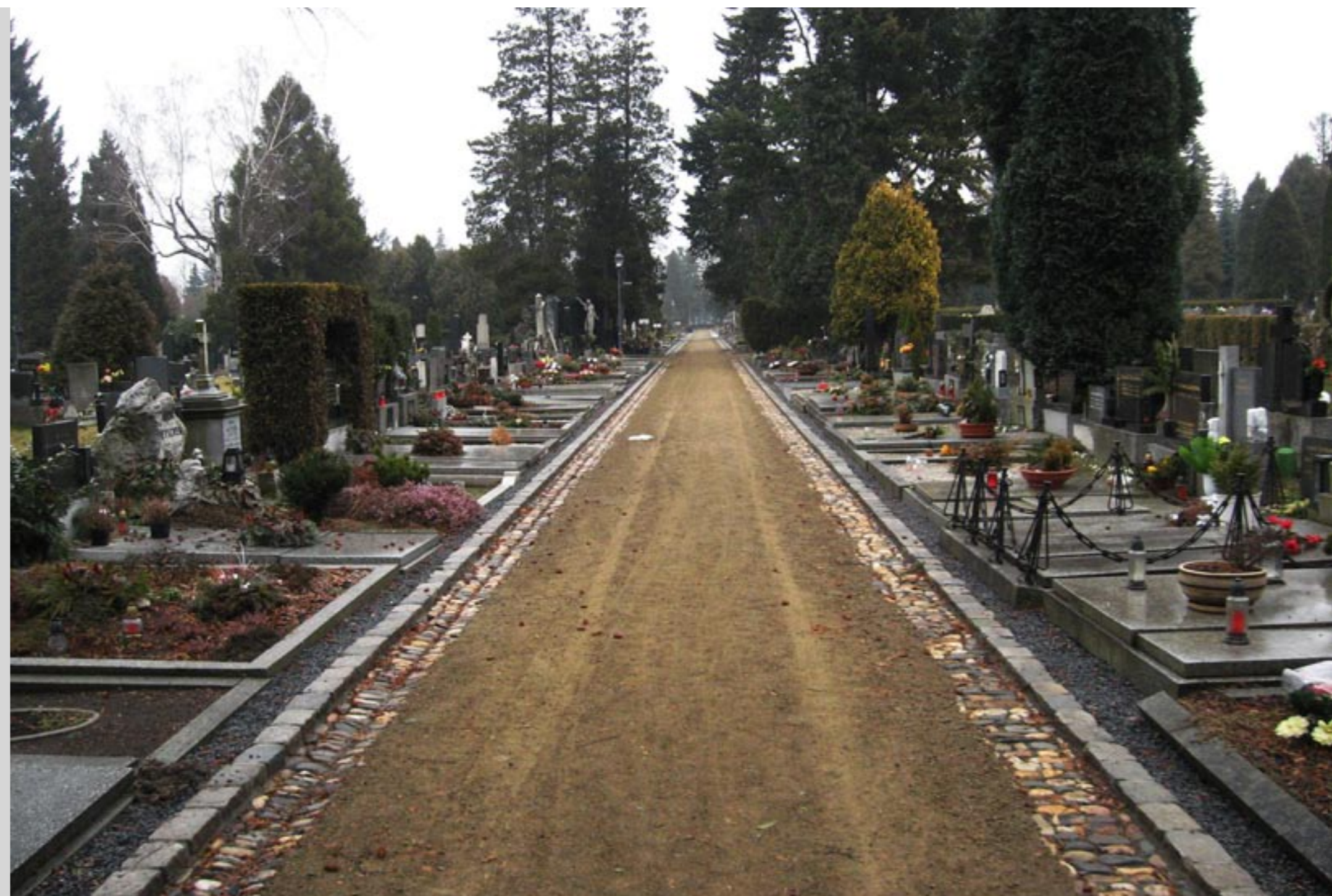


## Městský hřbitov, Opava

Studio-D, Ing. Arch. Lubomír Dehner, Ing. Arch. Radomír Mašek



Hlavní městský hřbitov byl založen roku 1891. Hřbitov byl koncipován jako rozlehlý park s pravidelným geometrickým rastrem chodníků a cest. Nároží a významěji pohledově exponovaná místa byla určena pro vybudování větších hrobek a uměleckých pomníků. Prvním krokem současné rekonstrukce celého areálu a mobiliáře hřbitova byla oprava centrálního kolumbária a restaurování uvnitř situovaných hrobek, která proběhla mezi lety 2001 až 2006. V letech 2008 až 2009 proběhla rekonstrukce chodníků a cest, výměna a doplnění mobiliáře, osvětlení, včetně nového kamerového systému. Rovněž byla ošetřena zeleň, doplněná rozsáhlou novou výsadbou. V rámci rekonstrukce byly opraveny také sociální zařízení a zázemí správce hřbitova.