



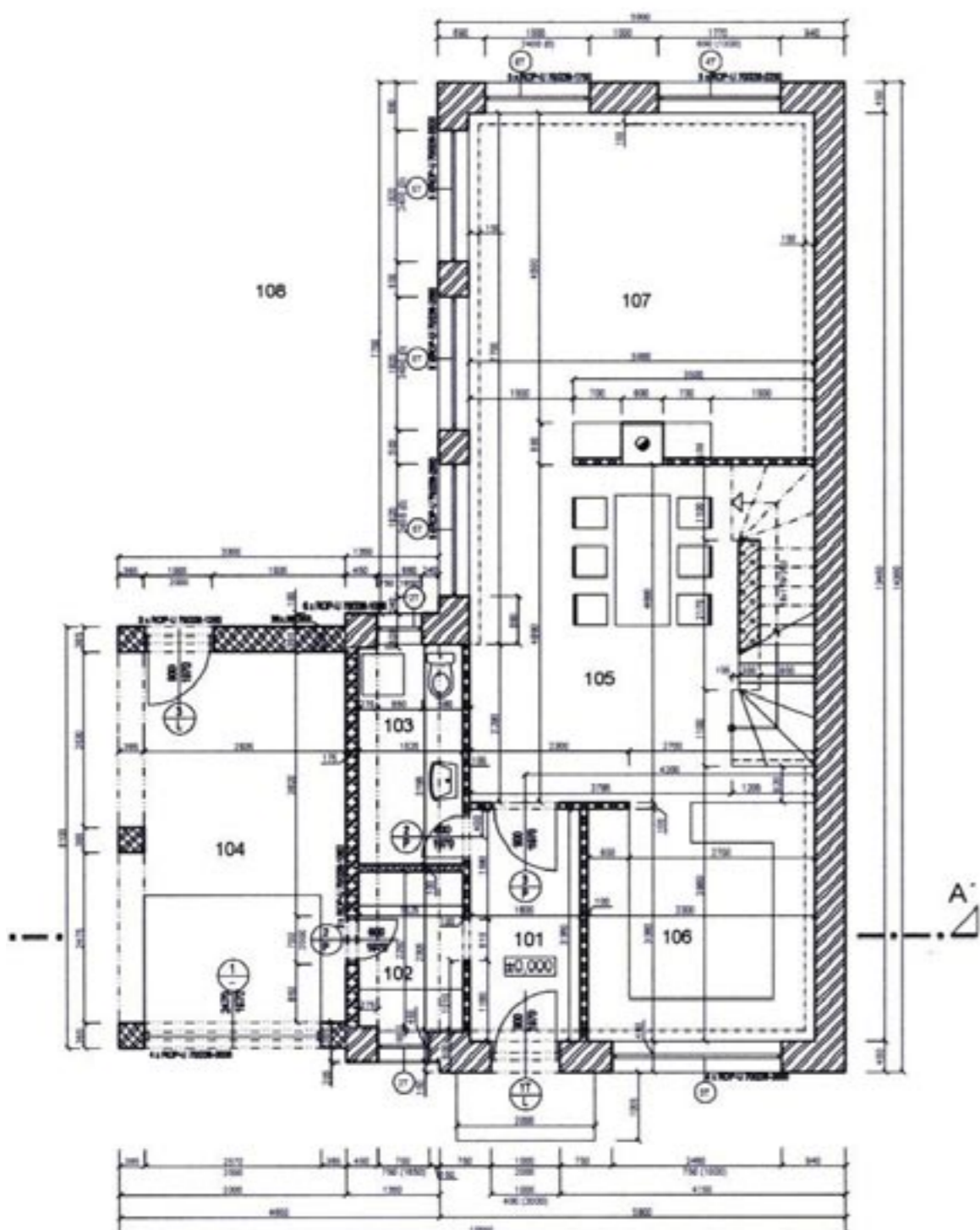
# 2/10

## Řadové rodinné domy, Malé Hoštice

Ing. Arch. Elen Malchárková, Renova Opava spol. s r.o., realizace 2008



Řadové rodinné domy jsou doménou předměstí a příměstských částí velkých měst. Jejich užití ve vesnické zástavbě Malých Hoštic je tedy poměrně nezvyklé, v této podobě však úspěšné. Lapidární střídání garáží s terasou na střeše a samotných dvou pater domů je zajímavou alternativou moderního bydlení. Domy zakončené jakousi srostlicí rovných a valbových střech, ve spojení s jednoduchým členěním fasád a při užití cihelného obkladu s hladkými bílými omítkami, jsou pohledově střídme až neutrální. Vnitřní členění je úsporné s dostatkem skladových prostor i místa pro soukromí.



### LEGENDA MÍSTNOSTÍ:

č.	popis	rozloha	výška	výška
101	ZÁVĚSÍ	8,00	KERAM. DLAŽBA	STUKOVÁ OMÍTKA
102	BATNA	3,70	KERAM. DLAŽBA	STUKOVÁ OMÍTKA
103	WC, UMÝVADLO	5,00	KERAM. DLAŽBA	KERAM. OBKLAD
104	GARÁŽ	18,00	TERACI	STUKOVÁ OMÍTKA
105	ZDĚLNA	24,40	KERAM. DLAŽBA	STUKOVÁ OMÍTKA
106	KUCHYŇ	11,10	KERAM. DLAŽBA	STUKOVÁ OMÍTKA
107	OBÝVACÍ PROSTOR	25,00	KOBENEČ	STUKOVÁ OMÍTKA
108	OBÝTNÍ ATRIUM		BEZPEČNÁ DL.	

### LEGENDA HMOT

	POROTHERM 44 SI NA POROTHERM TM
	POROTHERM 36,5 P+D NA MVC 5
	POROTHERM 17,5 P+D NA MVC 5
	YTONG P2 500 II: 75 mm NA MALTU YTONG
	YTONG P2 400 II: 300 mm NA MALTU YTONG

### VEŠKERÉ PROSTUPY PŘEVZÍ Z VÝKRESŮ ŘEMESLÍ

OBJEDVATEL	PROJEKTANT	PROJEKČNÍ ÚSTAV	PROJEKČNÍ ČÍSLO
RENOMA OPAVA, spol. s r.o.	ING. ARCH. ELEN MALCHÁRKOVÁ	RENOMA OPAVA, spol. s r.o.	01
MÍSTO STAVBY: MALÉ HOŠTICE, PŘÍMĚSTSKÁ ČÁST			
MÍSTO ÚČELU: ŘADOVÉ RODINNÉ DOMY			
MÍSTO VÝKRESU: PŮDORYS 1.NP			

