



3/10

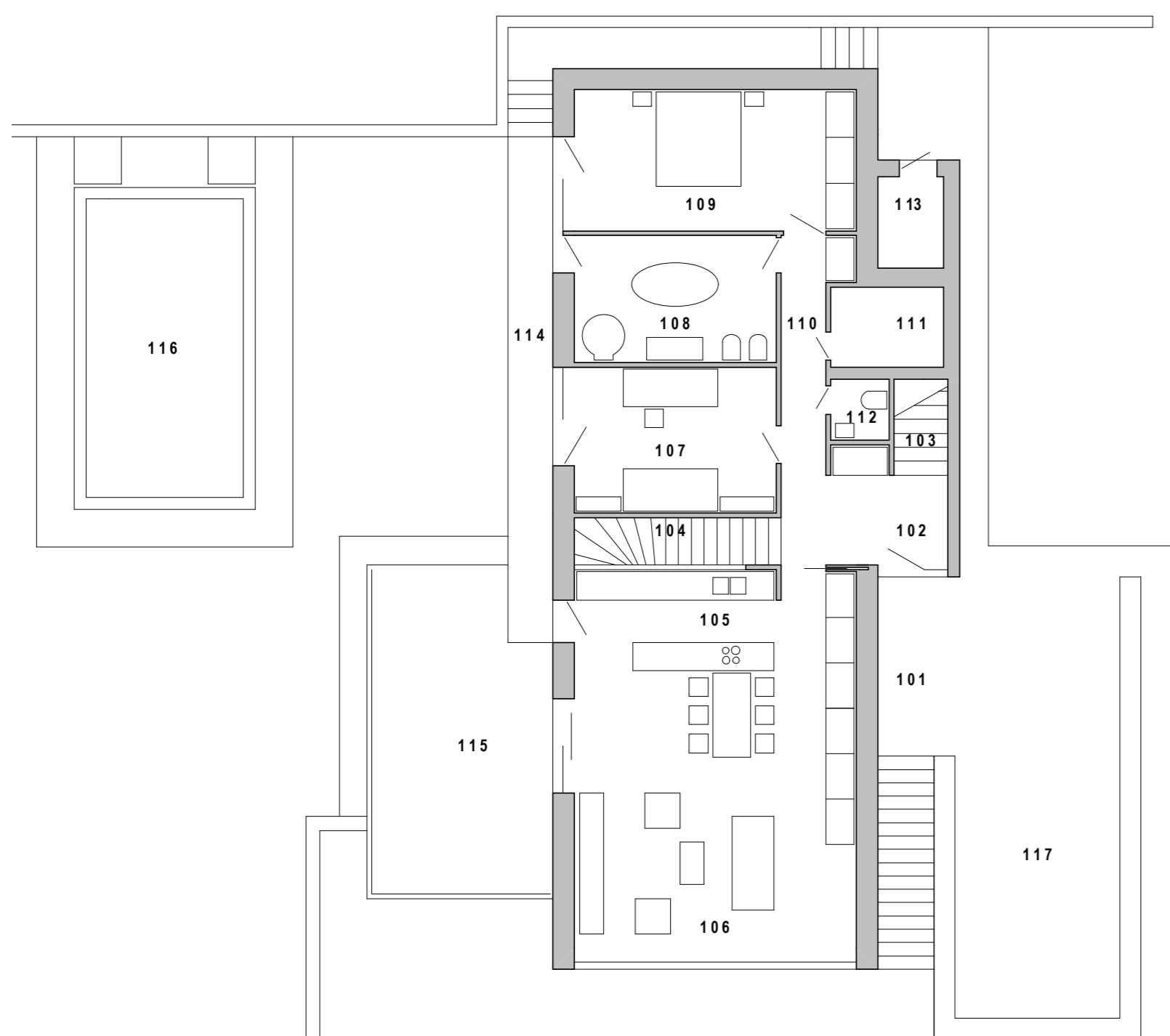
Rodinný dům, Opava - Kylešovice

Ing. arch. Tomáš Bindr, Ing. arch. Jan Zelinka, atelier38, realizace 2008



Rodinný dům je postavený v největší nové části Kylešovic. Na prozatímním konci zástavby nad křižovatkou ulic jsou do jižního svahu zaklesnuty dva hranoly od sebe oddělené úzkým přístupovým schodištěm. Pravý, šedými dlaždicemi obložený hranol garáže, má na své střeše prostornou terasu s hlavním vstupem do domu. Levý bílý hranol se zlehka opírá o stěnu obloženou šedými cetrisovými deskami. Čelo tohoto bílého hranolu je z větší části proskleno a z interiéru umožňuje přes ulici výhled na opavskou pahorkatinu. Na pravé straně je z každé obytné místnosti umožněn vstup na terasu a zahradu. Po vnitřním schodišti se dá vystoupat i do pracovny, jakéhosi „sky boxu“, jehož prosklená stěna vede na terasu s výhledem na krajinná panorámata, a to díky umístění a výšce terasy nerušené střechami okolních domů.

Lapidární jednoduchostí tvarů ve spojení se skvělým využitím terénu pro maximalizaci potenciálu krásného výhledu, bez omezení bezprostředním okolím, se stala tato vila jednou z nejkrásnějších opavských realizací současnosti.



- 101 závěť
- 102 zádveř
- 103 schodiště
- 104 schodiště
- 105 kuchyň
- 106 obytný prostor
- 107 pokoj
- 108 hygiena
- 109 ložnice
- 110 chodba
- 111 komora
- 112 wc
- 113 venkovní sklad
- 114 pochůzí terasa
- 115 venkovní terasa
- 116 venkovní bazén
- 117 venkovní terasa

PŮDORYS 1.NP

