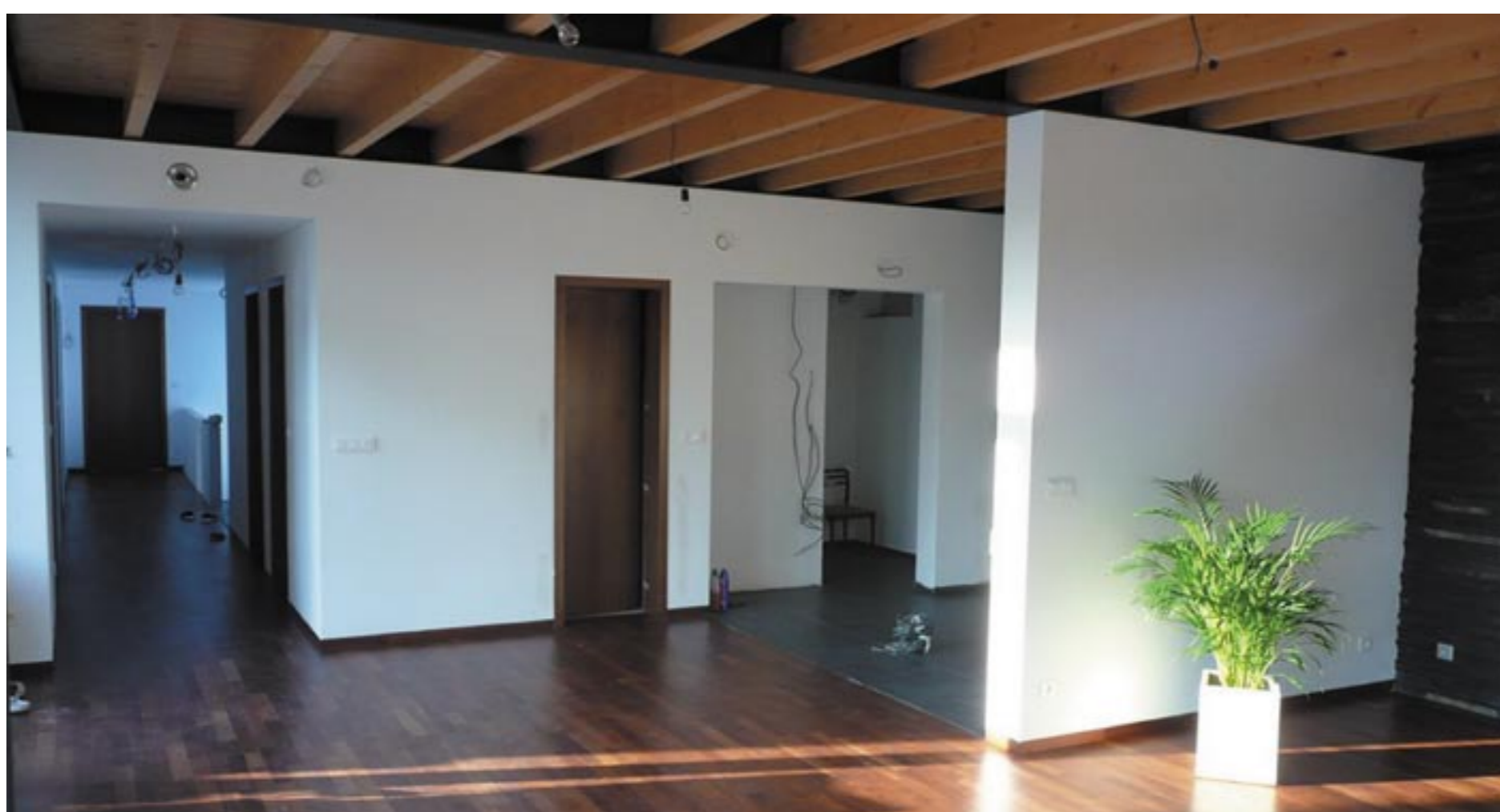




6/10

Rodinný dům, Raduň u Opavy

Architekt. kancelář Kavan Polách, realizace 2009



koncept stavby:

Pozemek pro stavbu rodinného domu v Raduňi u Opavy nabízí ideální uspořádání: stavba je umístěna na severní příjezdové straně a podél východní hranice s komunikací. Svou hmotou odděluje privátní zahradu od dění na ulici. Do zahrady se potom otevírá celou jihozápadní fasádou.

Navrhovaná stavba se snaží přizpůsobit jedinečnému místu a v co největší míře propojit interier s krásnou zahradou. Proto byla také zvolena jednopodlažní koncepce. Moderní vzhled a přehledné dispozice by měly vytvořit příjemné bydlení dle současných měřítek.

Funkční uspořádání domu se reflektuje také na hmotovém uspořádání – vyšší hmota se společenskými prostory a zázemím překrývá menší hmotu s ložnicemi. Jejich průnik potom tvoří komunikační osu domu. Posunutím obou hmot vzniká místo před vstupem na stání dvou automobilů, před obytnou částí potom na ideální venkovní posezení s pergolou.

materiálové pojetí:

Rodinný dům se bude odlišovat od většiny stávající okolní zástavby, chce se ovšem chovat nenápadně, příliš nevyčínat a respektovat krásné přírodní okolí. Nejen proto jsou v maximální míře použity přírodní, a pokud možno místní materiály. Stejně jako funkcí, liší se jednotlivé hmoty také materiálem fasád. Východní stěna tvořící jakýsi ochranný štít od dění venku je obložena lámaným kamenem z nedalekého lomu Bzová. Tento by měl být zděn na sucho v horizontálním směru. Zbývající části větší hmoty jsou obloženy šedými deskami cetris, nebo proskleny. Ložnicová hmota je obložena dřevem v přírodní barvě. Vzhledem k velkým plochám střech které budou patrné ze stoupajícího okolního terénu jsou v maximální míře ozeleněny.

