

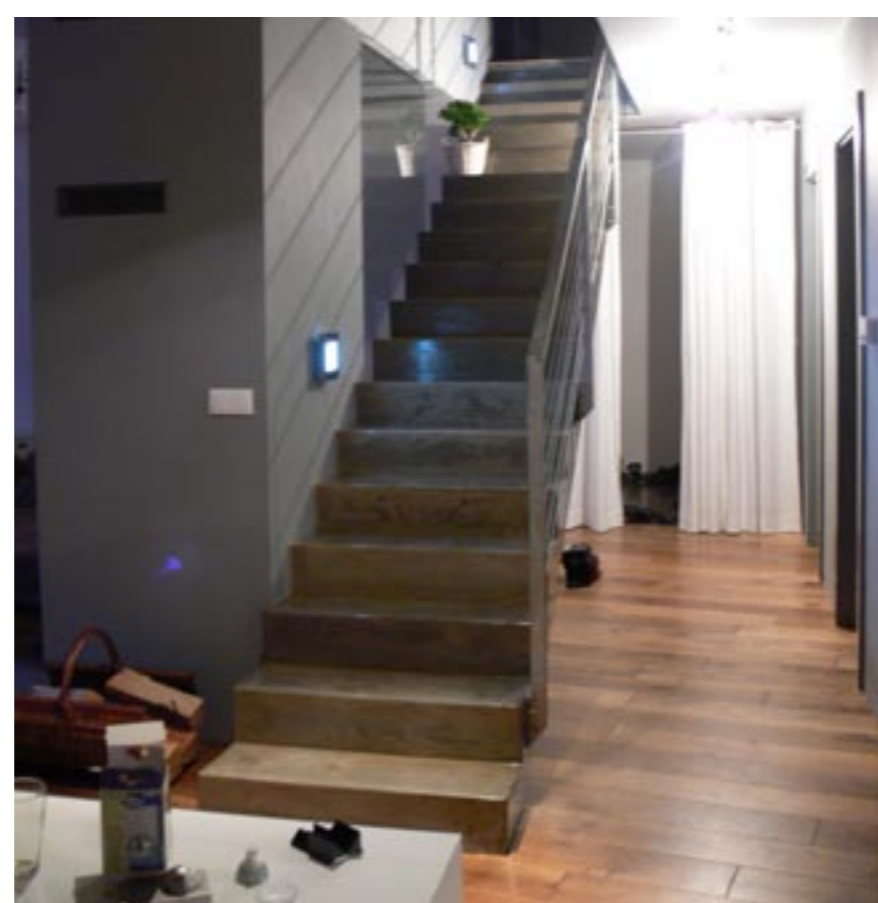


7/10

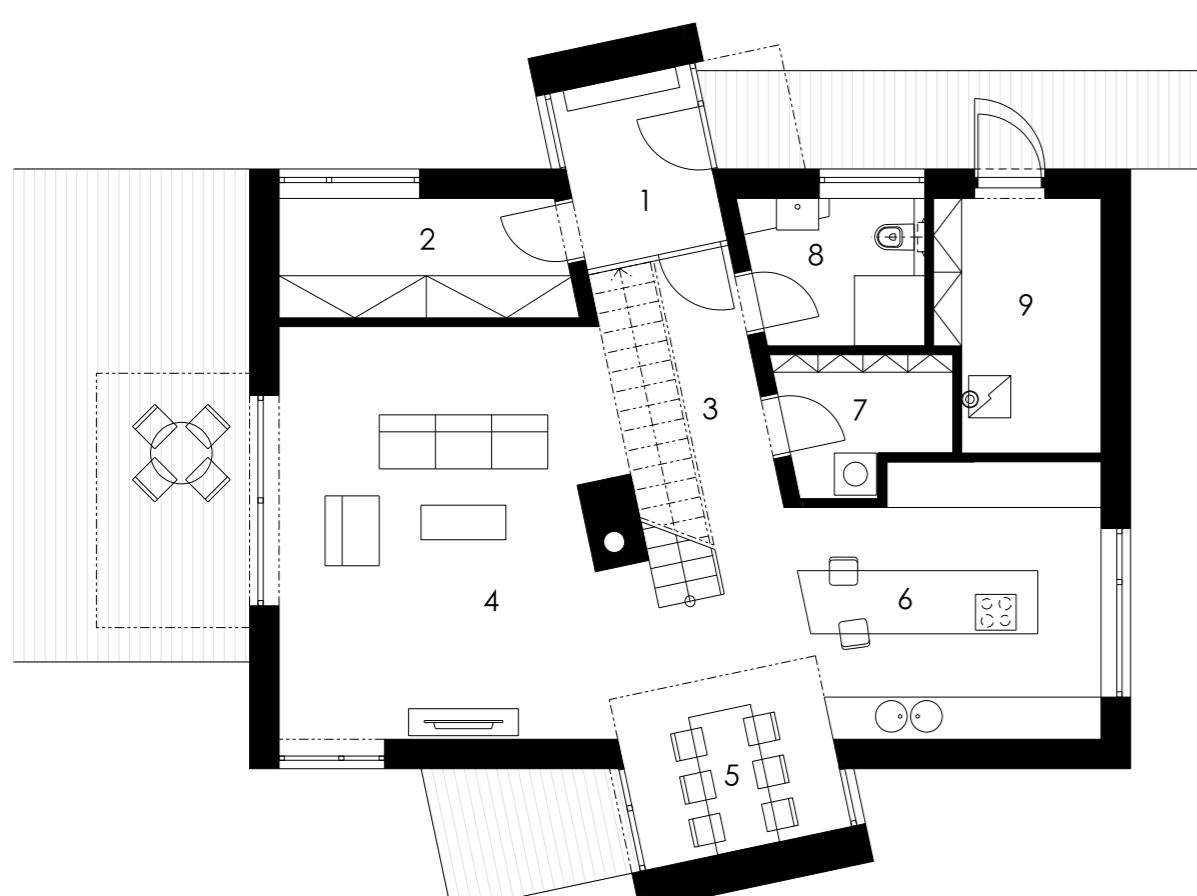
Rodinný dům, Opava - Kylešovice

Architekt. kancelář Kavan Polách, realizace 2009

Dvoupatrový rodinný dům pro mladou rodinu vyniká jednoduchými dispozicemi a čitelností hmot z exteriéru. Utilitární hmota kvádrů je pod úhlem rozetnuta na dvě části komunikačním prvkem, který je navíc materiálově odlišen. Původní skládaná fasáda cetris rozdělená nerezem, byla v průběhu stavby změněna na tmavou omítku a dřevěný obklad. V dispozici se šikmý prvek projevuje jako chodba se schodištěm, která je na jižní straně zakončena galerií a jídelnou přes dvě patra.



PŮDORYS 1.NP



LEGENDA MÍSTNOSTÍ

- 1 PŘEDSÍŇ
- 2 ŠATNA
- 3 HALA
- 4 OBYTNÁ MÍSTNOST
- 5 JÍDELNA
- 6 KUCHYŇ
- 7 KOMORA
- 8 KOUPELNA
- 9 SKLAD

0 1 5 10m

