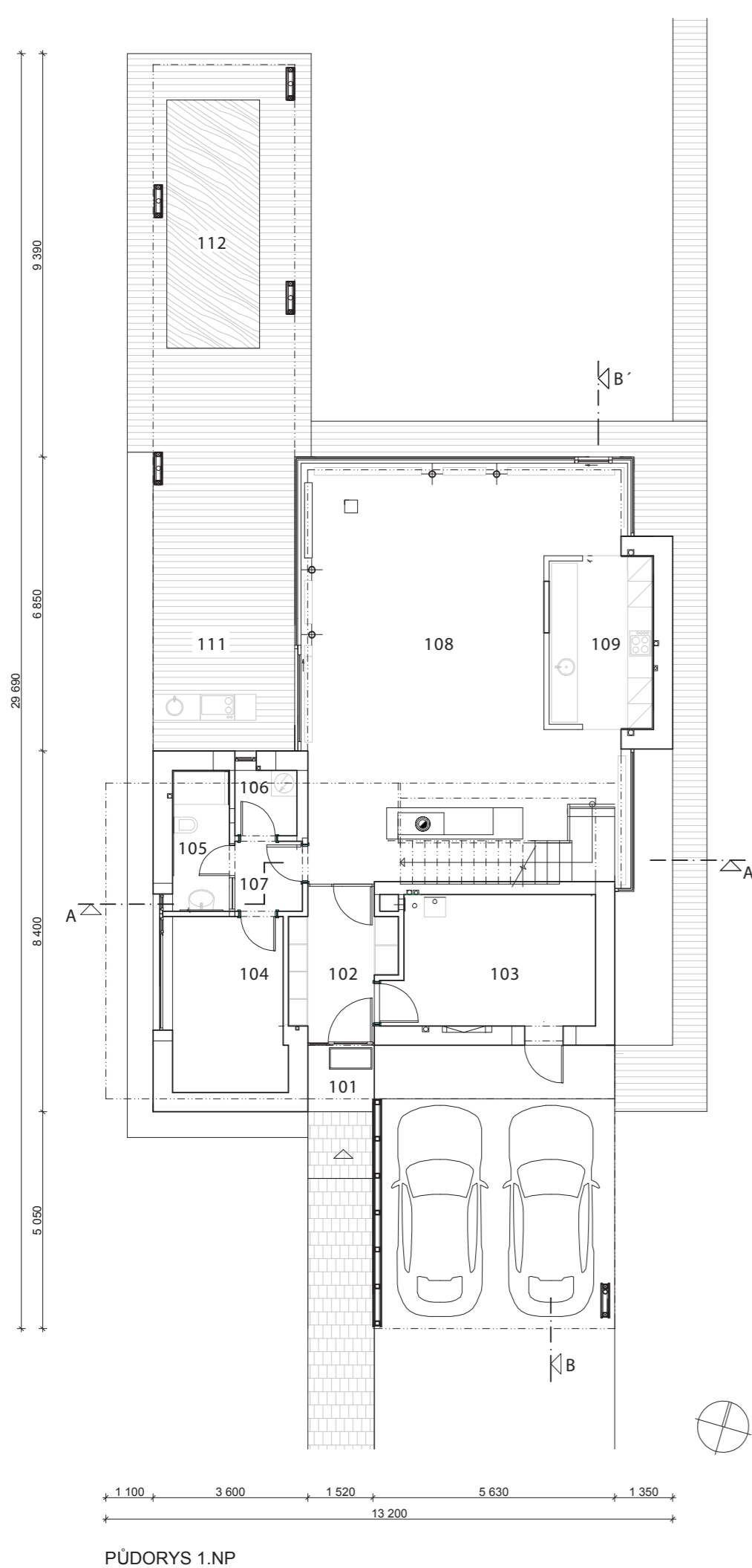




9/10

Rodinný dům U Zastávky, Opava

Ing.arch. David Wittassek, Jiří Řezák,
QARTA ARCHITEKTURA s.r.o., realizace 2009



LEGENDA MÍSTNOSTÍ

101	ZÁVĚTRÍ	7,08 m ²
102	ZÁDVEŘÍ	
103	SKLAD	14,57 m ²
104	PRACOVNA	10,9 m ²
105	WC	4,34 m ²
106	TECHNICKÁ MÍSTNOST	2,5 m ²
107	CHODBA	2,25 m ²
108	HLAVNÍ OBYTNÝ PROSTOR	68,51 m ²
109	KUCHYŇ	9,63 m ²
110	KRYTÉ PARKOVACÍ STÁNÍ	
111	TERASA	47,61 m ²
112	VÍŘIVKA	12,48 m ²
	CELKEM	164,5 m ²

Obecně

Stavba se nachází mezi stávající stísněnou zástavbou na parcele obdélníkového tvaru. Převládá její délkový rozměr. Svou podélnou osou je orientována směr sever-jih. Objekt rodinného domu má půdorys tvaru písmene L. Je určen pro bydlení 4 osob. Má dvě nadzemní podlaží a je nepodsklepený.

Architektonické a objemové řešení

Stavba je koncipována jako kompozice několika kubusů, které vzájemně kontrastují použitým materiálem. Spodní kubus tvoří základnu, která je uzavřená do ulice, ale lehká a otevřená směrem do zahrady. Horní kubus je umístěn rovnoběžně s komunikací, působí jako bariéra a je navržen z lehceji působícího materiálu. Celou kompozici doplňují vzdušné a otevřené konstrukce přístřešků z oceli, opláštěné dřevem. Na hrubo nanesená točená šedá omítka zdíva kontrastuje s dřevěným obkladem přístřešků. Prosklené plochy hlavního obytného prostoru se v maximální míře otvírají do zahrady, pokoje klidové zóny poskytují soukromí za industriálně působícím opláštěním z cortenových plechů. Na úzké parcele byla snaha maximálně využít plochu zahrady, propojit ji s hlavním obytným prostorem.

