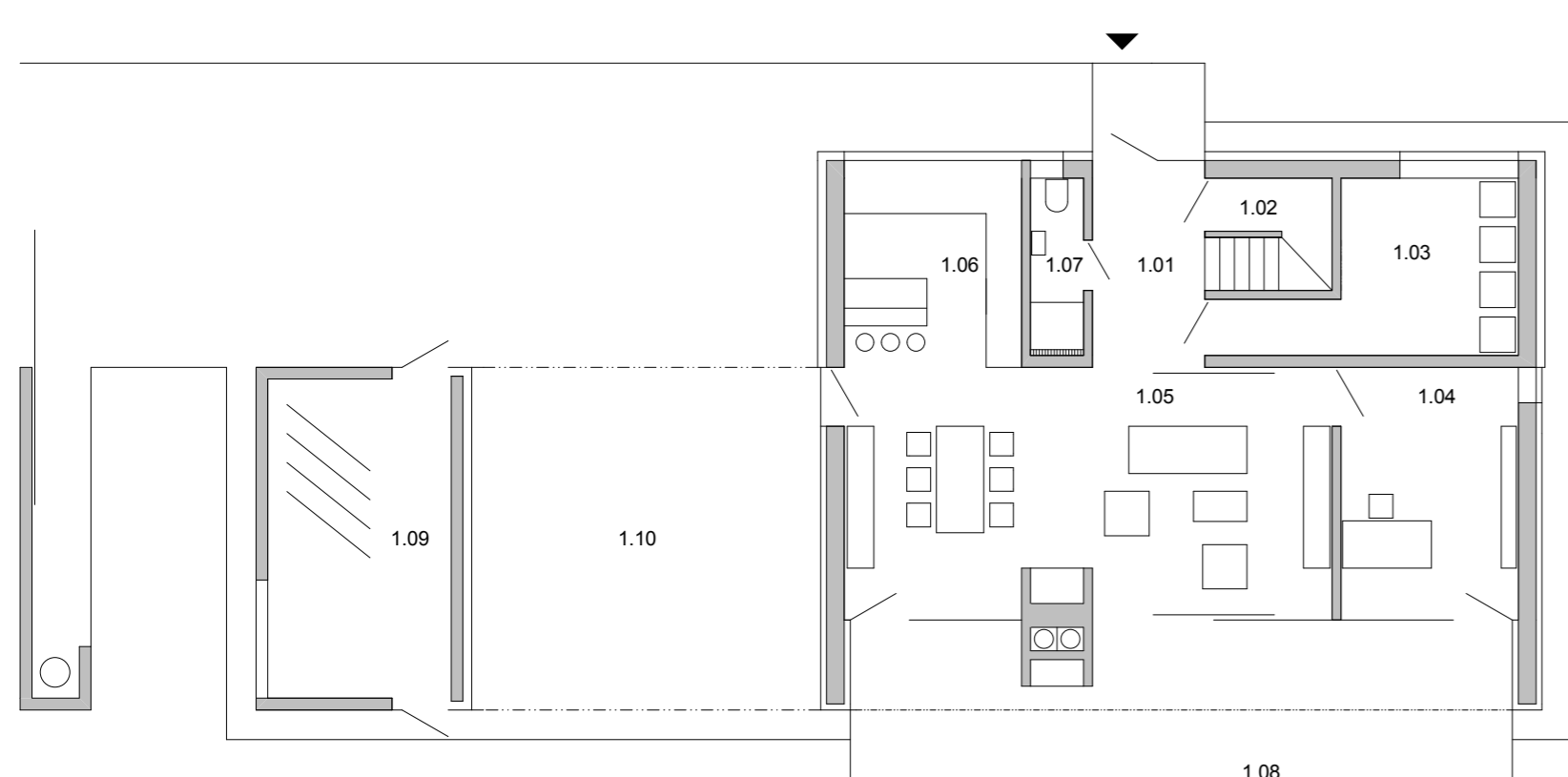




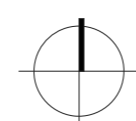
# 11 / 10

## Rodinný dům, Třešňová, Opava

Ing. arch. Tomáš Bindr, Ing. arch. Jan Zelinka,  
atelier38, realizace 2010



PŮDORYS	LNP
1.01	zádvěří
1.02	komora
1.03	technická místnost
1.04	pracovna
1.05	obytný prostor
1.06	kuchyně
1.07	koupelna + wc
1.08	terasa
1.09	sklad
1.10	kryté stání



Nově vzniklá čtvrť monokultury rodinných domů na „zelené louce“. Parcela je rohová, přiléhající ke stávající zástavbě. Absence výrazného „genia loci“.

Dům je umístěn na samé hranici severní části pozemku s orientací obytných místností do zahrady jižním směrem.

Dynamika domu je vytvořena výškovou gradací hmot od jednopodlažního skladu s krytým automobilovým stáním přes dvoupodlažní hranol vlastního domu až po krytou střešní terasu.

Dům se směrem do zahrady otevírá. Z jižní a západní strany je dvoupodlažní hmota domu „podtržená“ hmotou krytého stání přecházejícího do kryté terasy. Přesah střechy na jižní straně nad I.NP je 1,5 m. Tento přesah zaručuje, že při letním slunovratu zůstává zastíněna celoprosklená jižní stěna a nebude docházet k přehřívání. Naopak v zimních měsících slunce dosahuje hluboko do dispozice. Na domě se pohledově uplatňují dva materiály podporující jednotlivé hmoty-modřín bez další povrchové úpravy a šedá omítka. Dům se díky stárnutí modřínu bude v čase měnit, až se stane monochromatickým.

Na západní, příjezdové straně je umístěný venkovní sklad a kryté stání pro dva automobily.

Dům je dispozičně rozdělený na dvojtrakt. V severním traktu je vstup, WC, technická místnost, schodiště a kuchyně. V jižním traktu je obytný prostor a pracovna prodloužená přes venkovní terasu na zahradu.

Rovněž druhé patro je rozděleno na jižní a severní část. V severní části je koupelna, WC, šatna a schodiště. V jižní části jsou dětské pokoje, které lze rozdělit, nebo ponechat jako velkou hernu a ložnice rodičů.

Na ploché střeše s výhledem na opavskou pahorkatinu jsou sluneční lázně se sprchou, kryté přístřeškem. Zatímco terasa na úrovni terénu slouží ke společenským setkáváním, horní terasa slouží k nerušené soukromé očištění těla i ducha.

