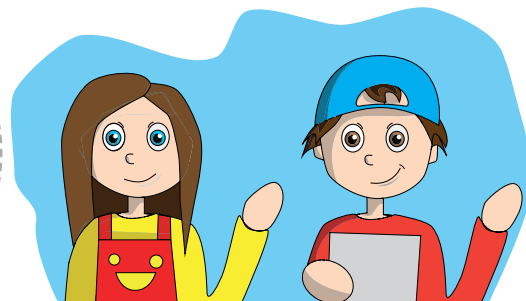


HLEDEJTE  
BAVTE SE  
POZNÁVEJTE



**Quest neboli hledačka je hra plná zábavy i poučení.** Hráli jste někdy šipkovanou, nebo hledali poklad? I v questu si něco podobného vyzkoušíte.

Vydejte se na trasu centrem města Opavy, hledejte indicie a luštěte tajenku. K dispozici Vám budou následující pracovní listy, ve kterých je trasa popsána podle orientačních bodů. Splníte úkoly, vyluštíte tajenku a poklad bude Váš!

### Něco málo o Opavě:

Opava je slezským městem, kterým protéká stejnojmenná řeka. Město náleží ke starým sídelním územím, nejstarší archeologické nálezy jsou ze starší doby kamenné. K osídlení Opavy došlo patrně již ve 12. století, kdy vznikla poblíž brodu přes řeku Opavu kupecká osada na obchodní cestě z Moravy do Polska. Tato cesta byla součástí Jantarové stezky spojující Jadran s Baltem. První doložená písemná zmínka o městě pochází z roku 1224.

**Výchozí místo:** Horní náměstí

**Časová náročnost:** 70-90 minut

**Vhodné pro:** Rodiny s dětmi, skupiny dětí, mládeže i dospělých, děti a dospělé se speciálními potřebami

**Co budete potřebovat:** Pracovní listy, obyčejnou tužku (popř. podložku)

**Pracovní listy a poklad k vyzvednutí v místě:** Turistické informační centrum, Horní náměstí 67, Opava, tel.: +420 553 756 143, [informacni.centrum@opava-city.cz](mailto:informacni.centrum@opava-city.cz), Po-Pá 8-18h, So 9-12 a 13-15h, Ne zavřeno

RAZÍTKO



Dům umění

RAZÍTKO



Slezské zemské  
muzeum

RAZÍTKO



Turistické informační  
centrum

### Patron:

- Turistické informační centrum Opava
- Za Opavu, z. s.

**Grafické zpracování:** PATYK DESIGN s.r.o.

**Kolektiv autorů:** Šárka Bělástová, Milan Freiberg, David Horný, Kateřina Pavlíčková, Kateřina Skalíková, Eva Týlová.



1.

Jste na počátku své cesty, na Horním náměstí, před budovou městské radnice zvané Hláška. Vysoká štíhlá věž ukončená ochozem, bání a lucernami, byla postavena již na počátku 17. století.

Pod balkony radnice můžete najít hlavy pekelných bytostí. Jak se správně nazývá známá postava z pekla?

1

Od Hlášky se vydejte vlevo cestou dolů po ulici pojmenované podle jednoho z nejvýznamnějších opavských cechů – pekařů, kteří zde měli své krámy. U kostela se zastavte.

Nacházíte se u kostela sv. Václava s bývalým klášterem založeným ve 13. století, ve kterém je kaple sv. Dominika s gotickými malbami. Objekt dnes slouží kulturním účelům. Jeho interiéru můžete navštívit nebo si vyžádat na recepci razítko.

Jak se jmenovali členové řeholního řádu, kteří sídlili v tomto klášteře? Kdy byl klášter založen?

2

3



2.

Otevřeno ÚT - NE: od 10<sup>00</sup> do 18<sup>00</sup> hodin.

1

Před Domem umění se nachází socha Běžící dívka od sochaře Kurta Gebauera. Všichni její krásu obdivují, nikdo však ještě nezměřil její bronzovou nohu. Zkuste ji obkreslit!

Nyní se vydejte dále ulicí pojmenované po bývalých obyvatelích kláštera, která ústí na další z opavských náměstí.

Úkol vypracujte na straně č. 5

Stojíte na pravidelném obdélníkovém náměstí, označovaném jako Dolní. Nachází se zde renesanční měšťanský dům s jediným dochovaným domovním znamením v Opavě z roku 1773.

Jak se tento dům jmenuje?

4

5

4



3.

2

Navrhněte vlastní domovní znamení, které přesně vystihuje Vás nebo Vaší rodinu a pojmenuj ho.

Úkol vypracujte na straně č. 5

Pokračujte cestou vlevo kolem další dominanty Opavy – barokního kostela sv. Vojtěcha s bývalou jezuitskou kolejí, ve které dnes sídlí Zemský archiv. Na dalším náměstí s kašnou se zastavte.

1.



4.



Náměstí Osloboditelů dominuje kamenná kašna, která je zmenšenou kopií kašny z německého Darmstadtu. Navrhl ji významný opavský rodák a evropský architekt, který má na náměstí svůj pomník.

*Kdo je autorem kašny?*

--	--	--	--	--	--	--	--	--	--	--	--	--	--	--	--	--	--

6

6



Technikou frotáže (přenášením reliéfní struktury podkladu tužkou na papír), vytvořte svůj originální obraz místa, na kterém se nacházíte. Např. povrchu kašny, fasád staveb, kůry stromů, lipového listu na památníku apod.

Úkol vypracujte na straně č. 6

Dál se vydejte cestou přes náměstí okolo památníku až na křižovatku. Vyhleďte pohledem zelenou kupoli a přes dva přechody pro chodce se vydejte směrem k ní.

Stojíte před neorenesanční muzejní budovou, jejíž vrchol zdobí socha Génia. Muzejnictví má v Opavě dlouhou tradici – první muzeum zde bylo založeno již roku 1814. Slezské zemské muzeum shromažďuje přírodní a historické sbírky z území Slezska a Moravy. Jeho interiér můžete navštívit nebo si vyžádat na recepci razítko. Okřídlený kůň, syn boha moří Poseidóna a Medúsy, uměl létat rychle jako vítr, žil na vysokých horách, zejména na Parnasu nebo na Helikónu. Celý život pomáhal nemocným dětem a chránil všechno živé.

*Jak se jmenuje tento okřídlený kůň, jehož sochy stojí po stranách kupole?*

--	--	--	--	--	--

8 9

5.



Otevřeno denně: od 9<sup>00</sup> do 18<sup>00</sup> hodin.

Od muzea se vydejte parkem k nejbližšímu kostelu – kolem vzrostlých jírovců (kaštanů).

6.



Ocitli jste se u kostela dvou svatých Janů – Jana Křtitele a Jana Evangelisty. Tento trojlodní kostel, zásadně přestavěný v baroku, nechal společně s blízkým špitálem vystavět opavský kníže.



Vedle kostela se nachází pozoruhodná branka s kamenným gotickým portálem. Jedná se o poslední zbytky původních hradeb města. Branku s kamennou zdí zkuste nakreslit.

*Jak se tento známý opavský kníže jmenoval?*

--	--	--	--	--	--	--	--

7

Úkol vypracujte na straně č. 6

Pak se vydejte přes rušnou křižovatku směrem do parku.

2.





7.



Po demolici městských hradeb ve 2. polovině 19. století vznikl na jejich místě rozsáhlý park, kterým nyní procházíte. Vystoupejte na jeho nejvyšší místo, Ptačí vrch, kde se nacházejí Ptáci – sochy Kurta Gebauera.

Pokud se díváte z ptačí perspektivy směrem k centru města, vidíte před sebou věž kostela sv. Ducha s fasádou minoritského kláštera a zahradu. Ta kdysi sloužila nejen k odpočinku a duchovnímu rozjímání, ale byla i zdrojem vody z kašny nebo studny. Na zahradě pěstovali minorité ovoce, zeleninu a byliny.

*Jak se jmenuje tato významná léčivá bylina?*

11

10



Sejděte z Ptačího vrchu a vydejte se první cestou doprava směrem dolů do centra města, okolo minoritské zahrady.

Po levé straně uvidíte honosný palác s červenobílou fasádou. Po velkém požáru města v roce 1758 jej upravil do dnešní podoby Maxmilián Jindřich Sobek, po němž se dům jmenuje.

*Kolik zvířat dokážete najít na fasádě paláce?*

12



8.

9.



Dále pokračujte cestou dolů a na druhé křižovatce odbočte doleva na ulici, jejíž název je odvozen od obchodu s keramikou, která se zde ve středověku prodávala.

V Opavě byla v letech 1905 – 1956 v provozu malá tramvajová síť. Poslední tramvaje projely Opavou 22. 4. 1956, kdy byly nahrazeny trolejbusy.

*Na dlažbě Hrnčířské ulice najdete připomínku existence tramvajové dopravy v Opavě. Opište nápis:*

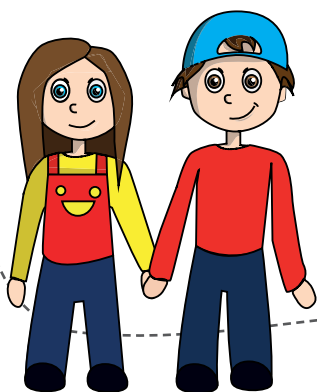
13 14

13

13

15

15



3.

VEPIŠTE TAJENKU DO TABULKY

7	10	9	1	9	4	2		11	8	7	2	1	4	6	13	2		14	6	5	8		15	3	3	12



Kolik dalších slov vytvoříte ze základních slov pomocí přesmyček?

**RADNICE**

.....

.....

.....

**MĚSTSKÉ HRADBY**

.....

.....

.....

**DŮM UMĚNÍ**

.....

.....

.....

**PTAČÍ VRCH**

.....

.....

.....

**BÍLÝ KONÍČEK**

.....

.....

.....

**BAROKNÍ PALÁC**

.....

.....

.....

**ARCHITEKT**

.....

.....

.....

**VZPOMÍNKA**

.....

.....

.....

**SLEZSKÉ ZEMSKÉ MUZEUM**

.....

.....

.....

# PRACOVNÍ STRANA



Pracovní úkol č. 1



Pracovní úkol č. 2

# PRACOVNÍ STRANA



Pracovní úkol č. 3



Pracovní úkol č. 4